



6月の予定



ちどり幼稚園
R4. 5. 19

日	曜日	予 定	給食	送り	降園時間	持ち物・提出物
1	水	自由参観日	○☆	あり	15:15	
2	木	内科検診①(れんげ・たんぼぼ・さくら・つき) 13:30~	○☆	あり	15:15	希望の絵本と集金袋(ㄨ切6日) 預かり保育集金袋(ㄨ切6日)
3	金	親子バス遠足(まかいの牧場)	なし	なし	15:20頃	
4	土					
5	日					
6	月	おはなしタイム	○	あり	15:15	
7	火	にこにこサークル	○	あり	15:15	給食費集金袋(ㄨ切 10日) 教材費(ㄨ切 10日)
8	水		♥	あり	15:15	
9	木		○☆	あり	15:15	
10	金	運動あそび	○	あり	15:15	
11	土					
12	日					
13	月	おはなしタイム	○	あり	15:15	
14	火	避難訓練	○	あり	15:15	
15	水	自由参観日	○☆	あり	15:15	
16	木	内科検診②(すみれ・ふじ・ほし) 13:30~	○☆	あり	15:15	
17	金	ちどりっこ親子ふれあいウオークラリー準備 *預かり保育あり	○	あり	13:15	
18	土	ちどりっこ親子ふれあいウオークラリー にこにこサークル				
19	日	ちどりっこ親子ふれあいウオークラリー(予備日)				
20	月	おはなしタイム	○	あり	15:15	
21	火	誕生会(誕生児保護者のみ園開放)	お楽しみ給食	あり	15:15	
22	水	プール開き 水あそび	♥	あり	15:15	汚れてもいいパンツ(1枚) プールの支度
23	木	にこにこサークル	○☆	あり	15:15	
24	金	運動あそび	○	あり	15:15	
25	土					
26	日					
27	月	おはなしタイム	○	あり	15:15	
28	火	交通安全指導	○	あり	15:15	送迎バス代集金袋(ㄨ切29日)
29	水		○☆	あり	15:15	
30	木	にこにこサークル	○☆	あり	15:15	

○・・・副食給食の日 ○☆・・・完全給食の日 ♥・・・愛情弁当の日

* 6月3日(金)は親子バス遠足を予定しています。バスの座席の関係上、1家族につき保護者1名での参加をお願いします。
詳細につきましては後日手紙を配布します。

なおコロナウイルス感染状況により変更、中止となる場合もあります。ご了承ください。



6月の おしらせ

R4. 5. 19
ちどり幼稚園

《内科検診》《歯科検診》

園医さんに来園していただき、検診を受けます。（内科：大川小児科）
なお、結果連絡につきましては下記の通りとさせていただきます。治療が必要な場合は受診をお願いします。
内科検診・・・園医さんの指導があった場合のみ、担任が連絡

《ちどりっこ親子ふれあいウォークラリー》

年間計画で予定されていたちどりっこフェスタは、コロナウィルス感染予防の観点から今年度“ちどりっこ親子ふれあいウォークラリー”に変更をして計画をしています。子どもたちが毎日遊んでいる園庭やビオトープ、ちどりっこ農園を親子でお散歩しながらゲームに挑戦したり、一緒に体を動かし遊んだりしながら各コーナーをまわっていただきます。ちどりっこ農園では、子どもたちが育てている野菜を見たり、葉物野菜の収穫体験もできます。各コーナーに用意してあるスタンプを集めてゴールを目指し、楽しい時間を過ごしていただきたいと思っています。またホールでは、モンテッソーリ教育の体験コーナーもあります。子どもたちが普段使用している教具を使ってぜひお子さんと一緒にお仕事体験をお楽しみください。

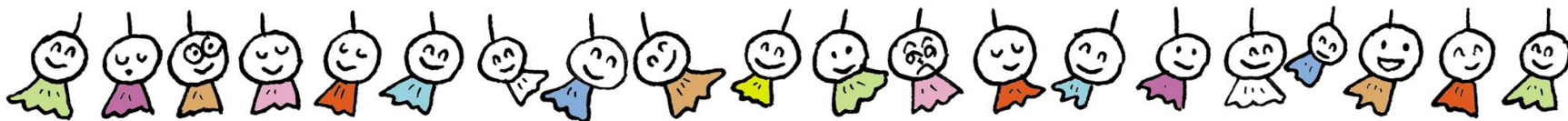
当日は“ミニ機関車乗車体験”もあります。兄弟の参加も大歓迎です。ぜひご家族皆さんで楽しい時間をお過ごしください。詳細が決まり次第、後日お手紙を配布させていただきます。

なお当日はおうちの方と一緒に登降園となります。

- *当日参加される方は体温を計測して参加をお願いします。
- *参加される際、室内での活動時はマスクの着用をお願いします。
- *各コーナーに用意されている消毒液で消毒をお願いします。
- *順番を待つ際、密にならないよう間隔をあけてくださるようご協力をお願いします。
- *戸外での活動が主になりますので雨天の場合は19日（日）に延期とさせていただきます。

《水あそび》

22日(水)はプール開きです。毎日プールの支度を持たせてください。持ち物等についての詳細は後日お手紙を配布します。なお、プールの支度とは別にパンツ(泥んこ等で汚れてもいいもの)を一枚用意してください。こちらは園で保管させていただきます。名前も忘れずに書いてください。



切り取り線

17日（金）預かり保育申請書

（〆切 13日）

ショート（お迎えが16：：00前）

ロング（お迎えが16：：00以降）

組 名前