



ちどい幼稚園

4月の予定



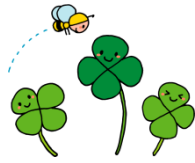
○・・・給食有りの日

○☆・・・主食付き給食の日

♥・・・愛情弁当の日

日	曜日	予 定	給 食	職員による送り	降園時間	持ち物・提出物
1	金	なかよし保育				
2	土					
3	日					
4	月	なかよし保育				
5	火	なかよし保育				
6	水	始業式 *預かり保育あり	なし	あり	11:15	個票 新学期用品 アレルギー管理表(該当児)*クレパス・粘土注文書(8日切) (希望者)
7	木	進級児通常保育開始	○☆	あり	15:15	なわとび(年中・年長)
8	金	*預かり保育なし	なし	あり	11:15	
9	土	入園式			12:00 (終了予定)	新学期用品(新入園児)
10	日					
11	月	メールテスト	れんげ/新入年少 なし 年中/年長 ○	れんげ/新入年少 なし 進級年少/年中/年長あり	11:00 15:15	雑巾2枚 ティッシュ1箱(記名は不要) スポーツ振興センター同意書(新入園児のみ・8日切15日)
12	火	尿検査1次	れんげ/新入年少 なし 進級年少/年中/年長○	れんげ/新入年少 なし 進級年少/年中/年長あり	11:00 15:15	尿検体 教材費(8日切15日)
13	水	進級記念写真撮影(年中・年長) 13:30~	れんげ/新入年少 なし 進級年少/年中/年長♥	れんげ/新入年少 なし 進級年少/年中/年長あり	11:00 15:15	
14	木		れんげ/新入進級年少♥ 年中/年長 ○☆	れんげ/新入年少 なし 進級年少/年中/年長あり	13:00 15:15	
15	金	運動あそび 園開放日	れんげ/新入進級年少♥ 年中/年長 ○	れんげ/新入年少 なし 進級年少/年中/年長あり	13:00 15:15	
16	土					
17	日					
18	月	新入園児通常保育開始	○	あり	15:15	
19	火	避難訓練	○	あり	15:15	
20	水	にこにこサークル ミニ遠足(年中・年長)*吉田公園	れんげ・年少○☆ 年中・年長♥	あり	15:15	年中・年長ミニ遠足の支度(水筒、お弁当、お手拭き、シート、おやつ)
21	木	誕生会(園開放)	お楽しみ給食	あり	15:15	
22	金	運動あそび 保護者会総会 年少役員選出	○	なし	総会終了後	
23	土					
24	日					
25	月	家庭訪問13:15降園① (預かり保育あり)	○	あり	13:15	
26	火	家庭訪問13:15降園② (預かり保育あり)	○	あり	13:15	送迎バス代 (8日切28日)
27	水	家庭訪問13:15降園③ (預かり保育あり)尿検査2次	♥	あり	13:15	尿検体 (1次未提出者)
28	木	家庭訪問13:15降園④ (預かり保育あり)	○☆	あり	13:15	
29	金	昭和の日				
30	土					

※新型コロナウイルスの感染予防の為、予定していた行事等が変更および中止となる場合もあります。ご了承ください。



お知らせ

(れんげ・年少)



2022, 4, 9

今年も稚鮎が元気にのぼってきました。いよいよ新年度が始まり、大きな環境の変化に子どもたちは不安や緊張でいっぱいになっていることと思います。時には登園を渋ったり、不安がって泣いたりすることがあるかもしれません。しかし、このようなあらわれは、社会性が育つ第一歩として、大切なものと考えています。環境に慣れるにしたがい少しずつ解消していきますので、おうちの方は一緒に不安がったりせず、楽しい話題をとりあげるなど期待を持たせてあげられる雰囲気づくりにご協力ください。気になることや分からないことは、気軽に職員に声をかけてください。

さて、本園では【心豊かでたくましい子】を教育目標とし、外の活動として、自然体験や実体験を重視した教育を心がけています。また、内の活動として、モンテッソーリ教育も行っています。今年度も、子どもたちの健やかな成長のため職員一同努力してまいりますので、ご理解とご協力をお願いいたします。

保護者会総会について

年少役員選出と保護者会総会を予定しています。総会終了後はおうちの方と一緒に降園しますので、職員による送りはありません。詳細につきましては、後日保護者会よりお便りが配布されます。なお、当日は幼児教育計画書を持参してください。

園バス利用について

新入年少児は11日(月)の朝より、れんげ組入園児は12日(火)の朝よりバスの利用が可能です。バスを利用しない日は7:50までは園へ、それ以降はバス携帯電話と園の両方に連絡してください。なお、新入園児は、降園時のバス利用は18日(月)からとなります。

バスは新年度に配布した時刻表で運行します。新入園の子どもたちがスムーズに乗降できるようになるまでは、発着時間が多少遅れる可能性があります。ご理解とご協力をお願いいたします。

預かり保育ロング受け入れについて

預かり保育ロングを希望する場合は下記の事に注意してください。

- ◎新入園児の帰りの預かり保育ロングの受け入れは18日(月)からとなります。
- ◎定期でのご利用を希望する場合は、事前に申請書の提出が必要です。(担任に申し出てください)
- ◎帰りのロングのお迎えは、ほし組保育室にお願いします。

家庭訪問について

4月25日(月)～28日(木)の期間で家庭訪問を実施します。日程は後日お知らせいたします。期間中で都合の悪い日がある場合は、早めに担任に申し出てください。

にこにこサークルについて

未就園児向けの園開放日です。どなたでも自由に参加できます。ぜひお友だちを誘ってご参加ください。

園開放について

毎月1日、15日、誕生会は園開放日となります。お子様の園での様子を自由に参観していただけます。

(誕生会は誕生児の保護者のみ園開放とさせていただきます。)

誕生会お楽しみ給食について

誕生会の日のお楽しみ給食はパン給食となります。今年度より1食¥250となります。ご了承ください。

※欠席・遅刻の連絡は登園完了時間(9:40まで)にお願いします。

※新入園児の降園時お迎えは、15日(金)まではお子さんの保育室へ、通常保育開始後はふじ保育室までお願いします。

なお、ふじ保育室に迎えの際は園庭側より職員に声をかけてください。

※防災頭巾、カラー帽への出席番号記入は4月中にお願いします。

※スポーツ振興センター共済掛け金(180円)は後日集金します。

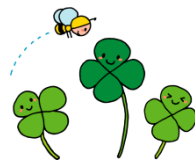
きりとり

預かり保育ロング申込用紙 (ㄇ切 20日)

家庭訪問期間中の預かり保育ロング(帰り)を希望する場合は希望日とショート・ロングのいずれかを○で囲み、提出してください。

4/25(月)	26(火)	27(水)	28(木)
ショート(お迎えが16:00前)		ロング(お迎えが16:00以降)	

くみ 名前



お知らせ

(年中・年長)



2022. 4. 6

新年度になり、子どもたちの元気な笑い声とともに園内がたちまち明るくなりました。私たち職員も新しい年度に胸をふくらませています。中には環境の変化になじめず不安定になる子どももいることでしょう。そんな時、おうちの方は楽しい話題をとりあげるなど期待を持たせてあげられる雰囲気づくりにご協力ください。気になることや分からないことは、気軽に職員に声をかけていただけたらと思います。

さて、本園では【心豊かでたくましい子】を教育目標とし、外の活動として、自然体験や実体験を重視した教育を心がけています。また、内の活動として、モンテッソーリ教育も行っています。今年度も、子どもたちの健やかな成長のため職員一同努力してまいりますので、ご理解とご協力をお願いいたします。

進級写真撮影について

13日(水)の写真撮影時の服装は次の通りです。 園服 ショートパンツ ハイソックス 紺(黒でも可)

保護者会総会について

保護者会総会を予定しています。総会終了後はおうちの方と一緒に降園しますので、職員による送りはありません。詳細につきましては、後日保護者会よりお便りが配布されます。なお、当日は幼児教育計画書を持参してください。

園バス利用について

始業式に配布した時刻表で運行します。新入園児が慣れるまでは発着時刻が多少遅れる場合がありますがご理解をお願いします。

預かり保育ロングについて

帰りのロングのお迎えは、ほし組保育室にお願いします。

家庭訪問について

4月25日(月)～28日(木)の期間で家庭訪問を実施します。日程は後日お知らせいたします。期間中で都合の悪い日がある場合は、早めに担任に申し出てください。

運動あそびについて

新年中児は“運動あそび”が始まります。運動あそびの日の服装は下記の通りです。

白ポロシャツ ショートパンツ (体調や気温に応じての対応は可能です)

園開放について

毎月1日、15日、誕生会の日には園開放日となります。お子様の園での様子を自由に参観していただけます。

(誕生会は誕生児の保護者のみ園開放とさせていただきます。)

誕生会お楽しみ給食について

誕生会の日のお給食はお楽しみ給食(パン給食)となります。今年度より1食¥250となります。ご了承ください。

にこにこサークルについて

未就園児向けの園開放日です。どなたでも自由に参加できます。ぜひお友だちを誘ってご参加ください。

※指定曜日のお迎えやアレルギーの有無などにつきましては、**あらかじめ新担任に申し出るようにしてください。**

※防災頭巾、カラー帽への出席番号記入は4月中にお願いします。

※スポーツ振興センター共済掛け金(180円)は後日集金します。



きりとり

預かり保育ロング申込用紙 (ㄇ切 20日)

家庭訪問期間中の預かり保育ロング(帰り)を希望する場合は希望日とショート・ロングのいずれかを○で囲み、提出してください。

4/25(月) 26(火) 27(水) 28(木)

ショート(お迎えが16:00前)

ロング(お迎えが16:00以降)

くみ

名前