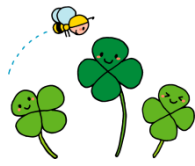


ちどい幼稚園 4月の予定

○・・・給食有りの日 ○☆・・・主食付き給食の日 ♥・・・愛情弁当の日

日	曜日	予 定	給 食	職員による送り	降園時間	持ち物・提出物
1	月					
2	火					
3	水					
4	木					
5	金	始業式 ※新入園児・進級年少は休園	なし	あり	11:15	個票(進級児) アレルギー管理表(該当児) 新学期用品(進級児)
6	土	入園式				新学期用品(新入園児)
7	日					
8	月	進級児通常保育開始 メールテスト	れんげ/新入年少 なし 進級年少/年中/年長 ○	れんげ/新入年少 なし 進級年少/年中/年長あり	11:00 15:15	なわとび(年中・年長)
9	火		れんげ/新入年少 なし 進級年少/年中/年長 ○	れんげ/新入年少 なし 進級年少/年中/年長あり	11:00 15:15	雑巾2枚 ※記名は不要です
10	水	にこにこサークル	れんげ/新入年少 なし 進級年少/年中/年長 ♥	れんげ/新入年少 なし 進級年少/年中/年長あり	11:00 15:15	
11	木	進級記念撮影(年中・年長) 尿検査1次	れんげ/年少 ♥ 年中/年長 ○☆	れんげ/新入年少 なし 進級年少/年中/年長あり	13:00 15:15	尿検査
12	金	運動あそび(年中・年長)	れんげ/年少 ♥ 年中/年長 ○	れんげ/新入年少 なし 進級年少/年中/年長あり	13:00 15:15	希望の絵本ㄨ切
13	土					
14	日					
15	月	新入園児通常保育開始 避難訓練 自由参観日 こどもがまんなかの日	○	あり	15:15	保育料初回引き落とし日
16	火	にこにこサークル	○	あり	15:15	
17	水	誕生会 開放日	○☆	あり	15:15	
18	木	保護者会総会 年少役員選出	○☆	なし	総会終了後	
19	金	運動あそび	○	あり	15:15	スポーツ振興センター同意書
20	土					
21	日					
22	月	ミニ遠足(年長) ※林泉寺	年長 おにぎり れんげ/年少/年中 ○	あり	15:15	ミニ遠足の支度(年長)
23	火	家庭訪問 13:15降園 (預かり保育あり)	○	あり	13:15	
24	水	家庭訪問 13:15降園 (預かり保育あり)	♥	あり	13:15	
25	木	尿検査2次 家庭訪問 13:15降園 (預かり保育あり)	○☆	あり	13:15	送迎バス代(ㄨ切26日) 尿検査 ※1次未提出・2次対象
26	金	家庭訪問 13:15降園 (預かり保育あり)	○	あり	13:15	
27	土					
28	日					
29	月	昭和の日				
30	火	祝日法の休日				



お知らせ

(れんげ・年少)



2019, 4, 6

園庭の桜の木に青葉が芽吹き始めました。いよいよ新年度が始まり、大きな環境の変化に子どもたちは不安や緊張でいっぱいになっていることと思います。時には登園を渋ったり、不安がって泣いたりすることがあるかもしれません。しかし、このようなあらわれは、社会性が育つ第一歩として、大切なものと考えています。環境に慣れるにしたがい少しずつ解消していきますので、おうちの方は一緒に不安がったりせず、楽しい話題をとりあげるなど期待を持たせてあげられる雰囲気づくりにご協力ください。気になることやわからないことは、気軽に職員に声をかけてください。

さて、本園では【心豊かでたくましい子】を教育目標とし、自然体験や実体験を重視した教育を心がけています。今年度も、子どもたちの健やかな成長のため職員一同努力してまいりますので、ご理解とご協力をお願いいたします。

保護者会総会について

年少役員選出と保護者会総会を予定しています。総会終了後はおうちの方と一緒に降園しますので、職員による送りはありません。詳細につきましては、後日保護者会よりお便りが配布されます。なお、当日は幼児教育計画書を持参してください。

園バス利用について

8日(月)の朝より送迎バスの利用が可能です。バスを利用しない日は7:50までは園へ、それ以降はバス携帯電話と園の両方に連絡してください。なお、降園時のバス利用は15日(月)からとなります。(新入園児のみ)

バスは新年度に配布した時刻表で運行します。新入園の子どもたちがスムーズに乗降できるようになるまでは、発着時間が多少遅れる可能性があります。ご理解とご協力をお願いいたします。

預かり保育ロング受け入れについて

預かり保育ロングを希望する場合は下記の事に注意してください。

◎新入園児の帰りの預かり保育ロングの受け入れは15日(月)からとなります。

◎定期でのご利用を希望する場合は、事前に申請書の提出が必要です。(担任に申し出てください)

家庭訪問について

4月23日(火)～26日(金)の期間で家庭訪問を実施します。日程は後日お知らせいたします。期間中で都合の悪い日がある場合は、早めに担任に申し出てください。

にこにこサークルについて

未就園児向けの園開放日です。どなたでも自由に参加できます。

※欠席・遅刻の連絡は登園完了時間(9:40まで)をお願いします。

※新入園児の降園時お迎えは、12日(金)まではお子さんの保育室へ、通常保育開始後はふじ保育室までお願いします。

なお、ふじ保育室に迎えの際は園庭側より職員に声をかけてください。

※防災頭巾、カラー帽への出席番号記入は4月中にお願いします。

※スポーツ振興センター共済掛け金(180円)は後日集金します。



きりとり

預かり保育ロング申込用紙

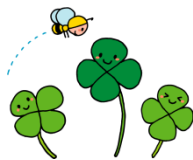
家庭訪問期間中の預かり保育ロング(帰り)を希望する場合は希望日とショート・ロングのいずれかを○で囲み、提出してください。

4/23(火) 24(水) 25(木) 26(金)

ショート(お迎えが16:00前)

ロング(お迎えが16:00以降)

くみ 名前



お知らせ

(年中・年長)



2019. 4. 5

新年度になり、子どもたちの元気な笑い声とともに園内がたちまち明るくなりました。私たち職員も新しい年度に胸をふくらませています。中には環境の変化になじめず不安定になる子どももいることでしょう。そんな時、おうちの方は楽しい話題をとりあげるなど期待を持たせてあげられる雰囲気づくりにご協力ください。気になることやわからないことは、気軽に職員に声をかけていただけたらと思います。

さて、本園では【心豊かでたくましい子】を教育目標とし、自然体験や実体験を重視した教育を心がけています。今年度も、子どもたちの健やかな成長のため職員一同努力してまいりますので、ご理解とご協力をお願いいたします。

進級写真撮影について

11日(木)の写真撮影時の服装は次の通りです。 園服 ショートパンツ ハイソックス 紺(黒でも可)

保護者会総会について

保護者会総会を予定しています。総会終了後はおうちの方と一緒に降園しますので、職員による送りはありません。詳細につきましては、後日保護者会よりお便りが配布されます。なお、当日は幼児教育計画書を持参してください。

園バス利用について

始業式に配布した時刻表で運行します。新入園児が慣れるまでは発着時刻が多少遅れる場合がありますがご理解をお願いします。

家庭訪問について

4月23日(火)～26日(金)の期間で家庭訪問を実施します。日程は後日お知らせいたします。期間中で都合の悪い日がある場合は、早めに担任に申し出てください。

運動あそびについて

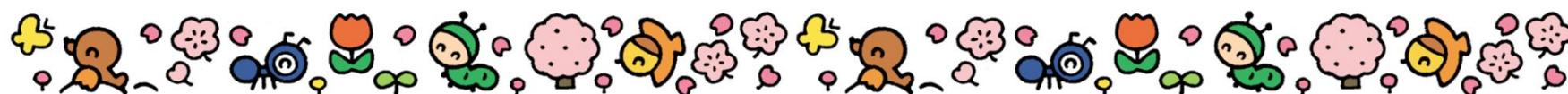
新年中児は“運動あそび”が始まります。運動あそびの日の服装は下記の通りです。

白ポロシャツ ショートパンツ (体調や気温に応じての対応は可能です)

※指定曜日のお迎えやアレルギーの有無などにつきましては、あらためて新担任に申し出るようにしてください。

※防災頭巾、カラー帽への出席番号記入は4月中にお願いします。

※スポーツ振興センター共済掛け金(180円)は後日集金します。



きりとり

預かり保育ロング申込用紙

家庭訪問期間中の預かり保育ロング(帰り)を希望する場合は希望日とショート・ロングのいずれかを○で囲み、提出してください。

4/23(火) 24(水) 25(木) 26(金)

ショート(お迎えが16:00前)

ロング(お迎えが16:00以降)

くみ

名前

